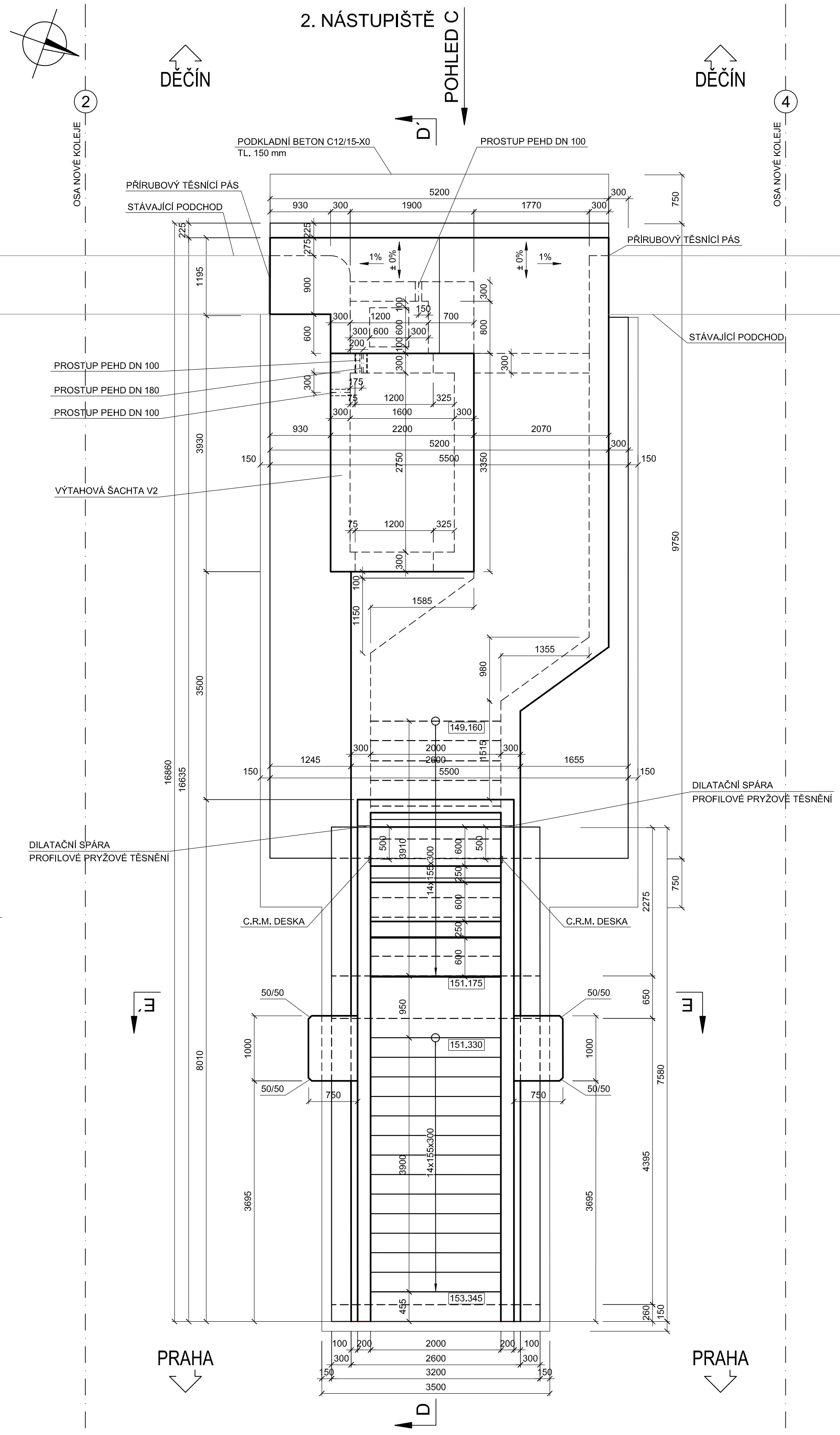
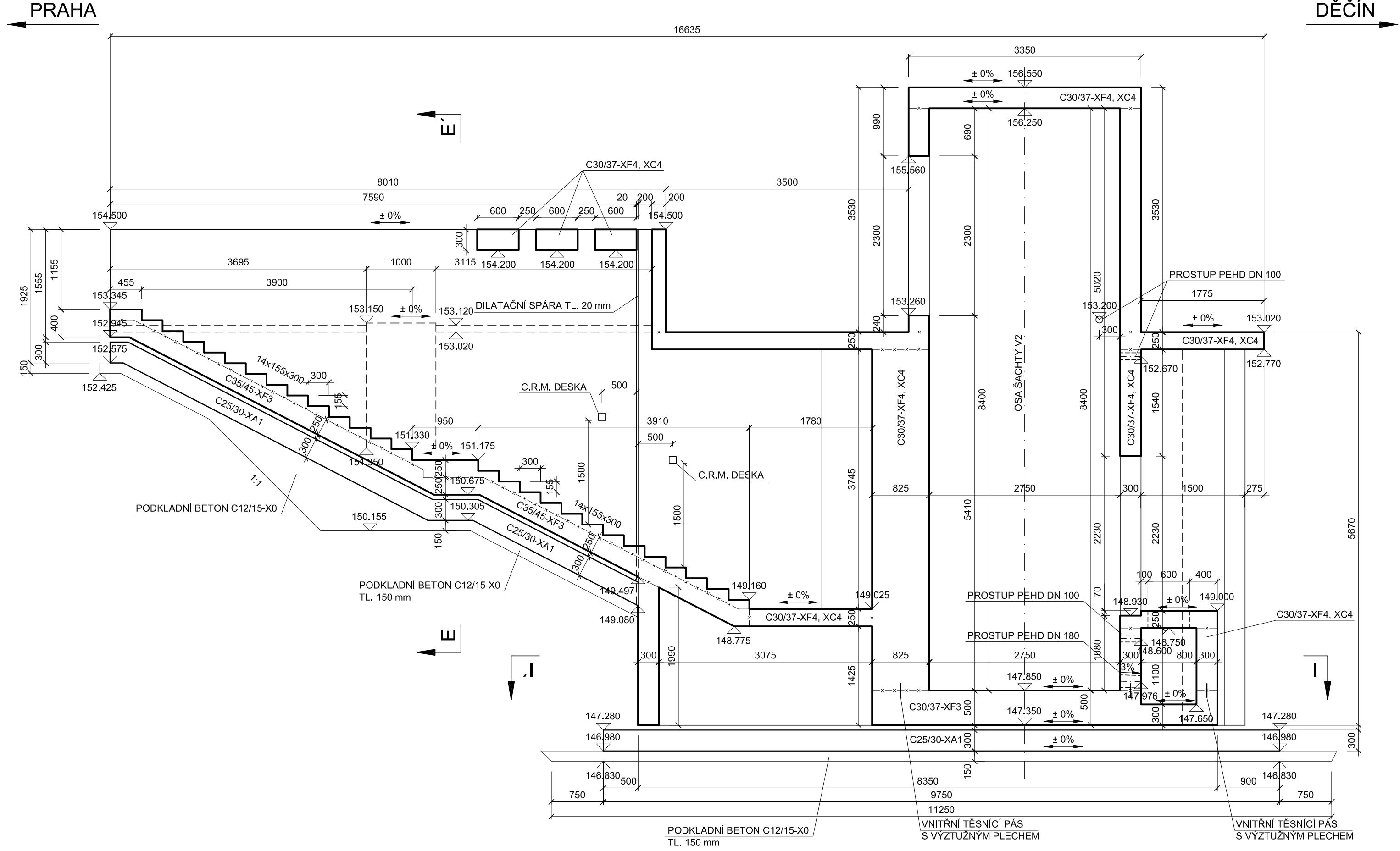


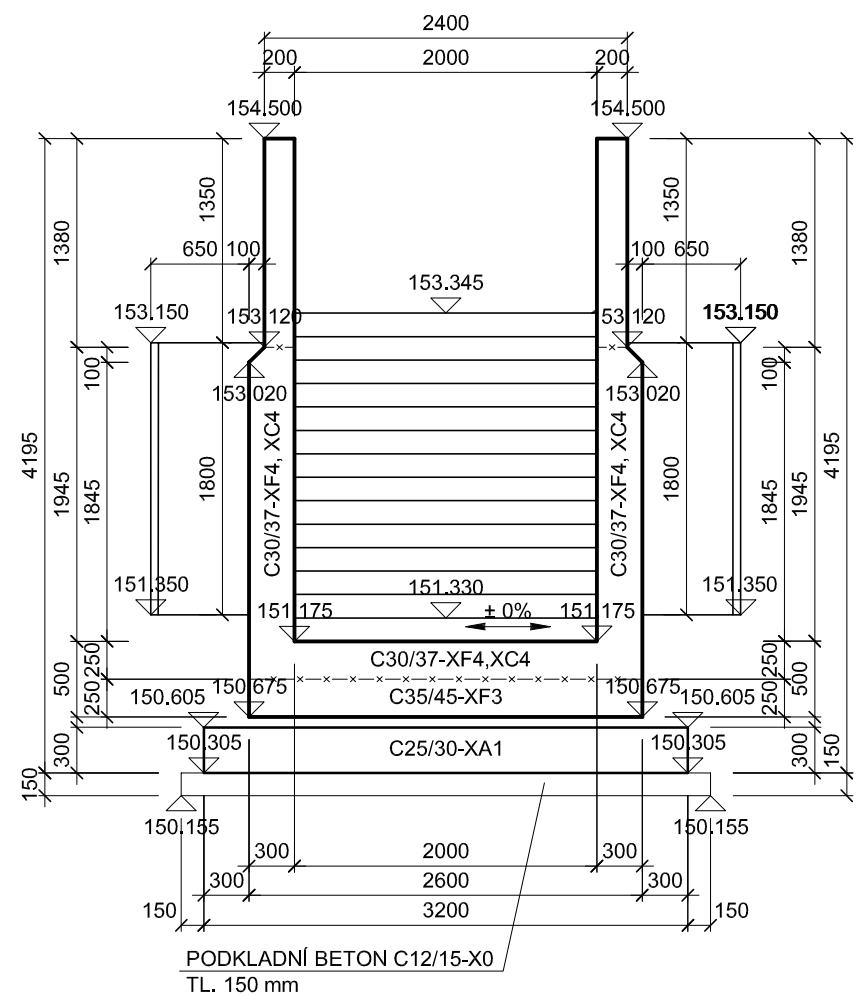
PŮDORYS VÝTAHOVÉ ŠACHTY A SCHODIŠTĚ NA 2. NÁSTUPIŠTĚ M1:50



ŘEZ D-D' VÝTAHOVOU ŠACHTOU A SCHODIŠTĚM NA 2. NÁSTUPIŠTĚ M1:50



ŘEZ E-E' M1:50



POZNÁMKA :

- VŠECHNY HRANY ZKOSIT 20 x 20 mm, NENÍ - LI UVEDENO JINAK!
 - ÚPRAVA PRACOVNÍCH A DILATAČNÍCH SPÁR VIZ. PŘÍLOHA DETAILS
 - DO BEDNĚNÍ BUDOU PŘED BETONÁŽÍ VLOŽENY CHRÁNIČKY DN 32
 - DLE POŽADAVKŮ DOTČENÝCH PROVOZNÍCH SOUBORŮ!
- PRACOVNÍ SPÁRA — × — × —

VÝKAZ KUBATUR BETONŮ

ČÁST	OBJEM BETONU (m³)			
	C25/30-XA1	C30/37-XF3	C30/37-XF4, XC4	C35/45-XF3
ZÁKLADOVÁ DESKA - ŠACHTA	15,80			
ZÁKLADOVÁ DESKA - SCHODIŠTĚ	8,11			
DNO ŠACHTY A JÍMKY		4,59		
DESKA SCHODIŠTĚ				9,36
KONSTRUKCE ŠACHTY A JÍMKY			27,26	
DRÍKY SCHODIŠTĚ, STUPNĚ			22,59	
RAM			43,34	
CELKEM	23,91	4,59	93,19	9,36

BETON:

- C35/45-XF3 (CZ, TKP17SSD) - Cí 0,20 - Dmax 22 - S3
C30/37-XF4, XC4 (CZ, TKP17SSD) - Cí 0,20 - Dmax 22 - S3

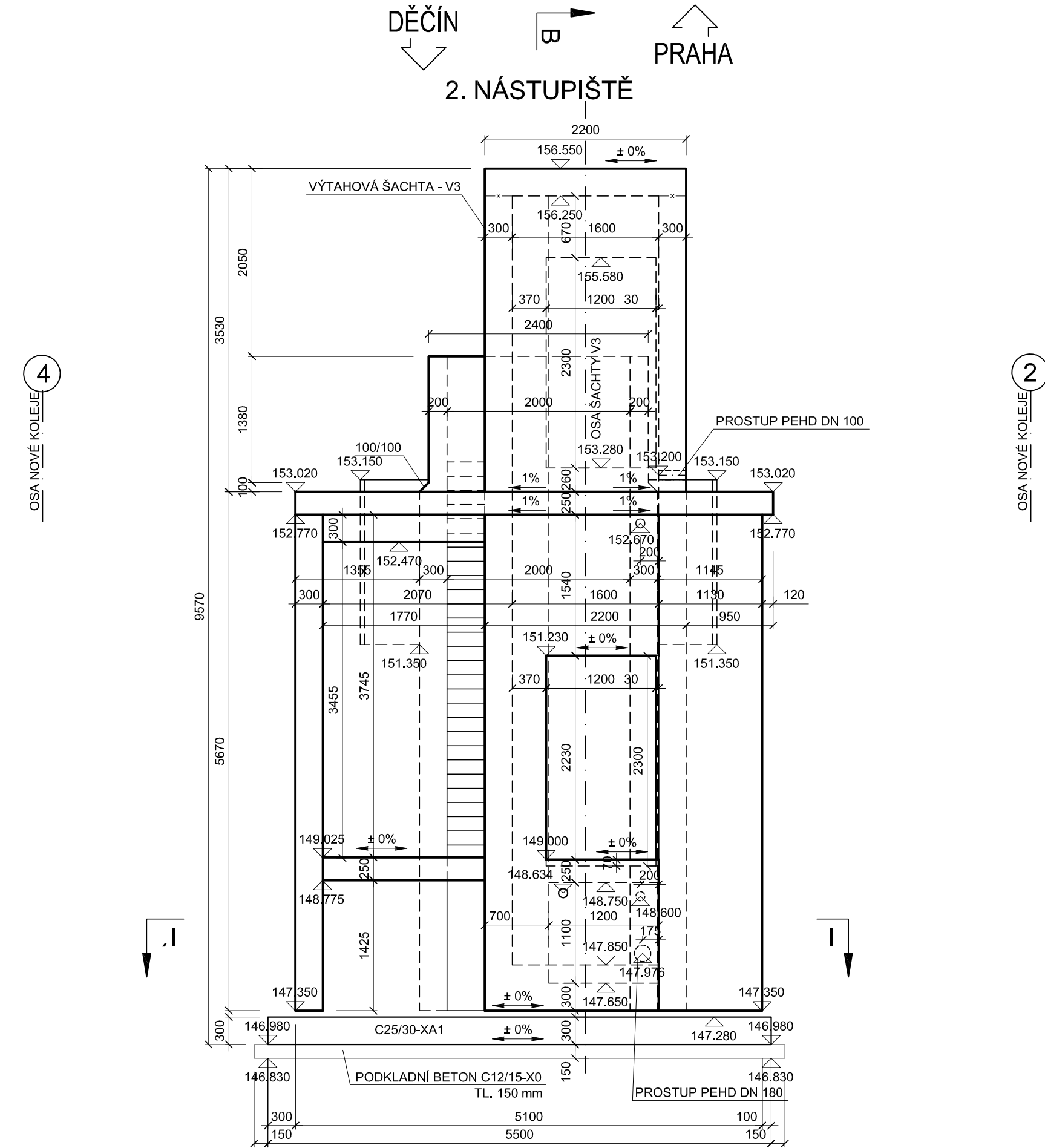
- DESKA SCHODIŠTĚ
NOSNÁ KONSTRUKCE RÁMU
VÝTAHOVÁ ŠACHTA
DRÍKY SCHODIŠTĚ, STUPNĚ
DNO VÝTAHOVÉ ŠACHTY
ZÁKLADOVÁ DESKA
DESKA POD SCHOD. STUPNI

- C30/37-XF3 (CZ, TKP17SSD) - Cí 0,20 - Dmax 22 - S3
C25/30-XA1 (CZ, TKP17SSD) - Cí 0,20 - Dmax 22 - S3

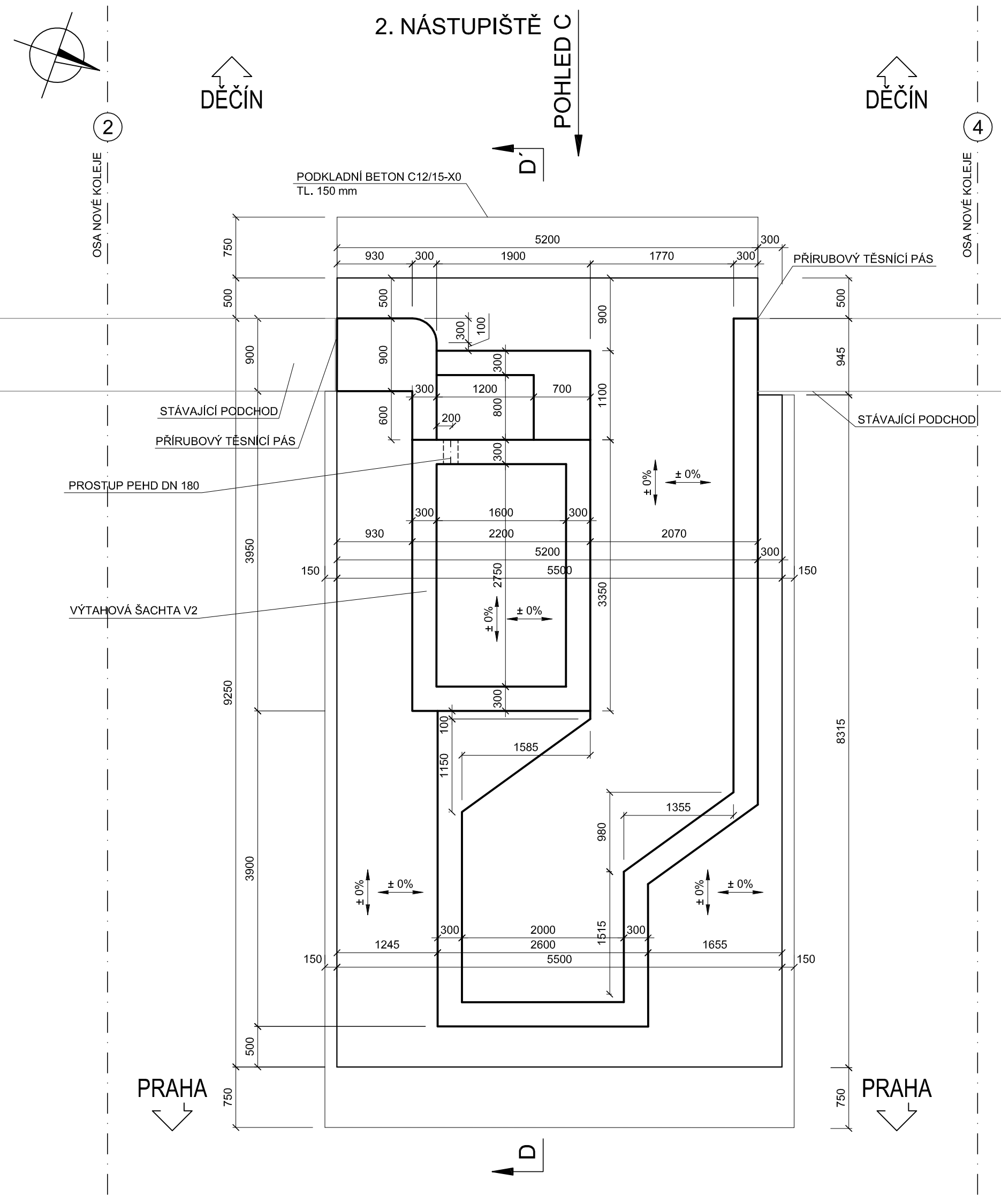
PRŮSAKY BETONŮ

- ZÁKLADOVÉ DESKY 35 mm
DESKA POD SCHOD. STUPNI 35 mm
PODKLADNÍ DESKA SCHODIŠTĚ 35 mm
KONSTRUKCE VÝTAH. ŠACHTY 20 mm
DESKA A DRÍKY SCHODIŠT 20 mm

POHLED "C" NA VÝTAHOVOU ŠACHTU A SCHODIŠTĚ NA 2. NÁSTUPIŠTĚ M1:50



ŘEZ I-I' VÝTAHOVÉ ŠACHTY A SCHODIŠTĚ NA 2. NÁSTUPIŠTĚ M1:50



SO 10 40
ČÁST E.1.4

VÝŠKOVÝ SYSTÉM Bpv SOUŘADNICOVÝ SYSTÉM S-JTSK

Číslo změny:	Obsah změny:	Datum změny:
01	-	-
02	-	-
03	-	-

Objednatel: 	Správa železniční dopravní cesty, s.p. Dlážděná 1003/7, 110 00 Praha 1
Stavba: Sokolovská 278/1955, 190 00 Praha 9	

SUDOP PRAHA SUDOP EU a.s. Oblánská 1a, 130 80 Praha Tel.: +420 267 094 305 E-mail: info@sudop.eu.cz	SUDOP EU SUDOP EU a.s. Oblánská 1a, 130 80 Praha Tel.: +420 267 094 305 E-mail: info@sudop.eu.cz
--	---

HPR GEO HPR GEO s.r.o. Nerudova 1022/16, 412 01 Litoměřice Tel.: +420 475 210 726 E-mail: projekce@hpr-ggeo.cz Zastupitelská adresa: Dolice 39, 400 01 Ústí nad Labem	Hlavní inženýr projektu: ING. PETR VIDLÁK Garant profese: -
--	--

Vešdoucí střediska: LUDEK KAREŠ	Odpovědný projektant část: JAROSLAV ZAVADIL, DIS.	Vypracoval: ING. EVA DRAGONOVÁ	Kontroloval: ZLATA BRADÁČOVÁ/DIS.
---	---	--	---

Název akce: REKONSTRUKCE NÁSTUPIŠTÍ A ZŘÍZENÍ BEZBARIÉROVÝCH PŘÍSTUPŮ V ŽST. LOVOSICE	Číslo smlouvy: 17-030.640
Část: STAVEBNÍ ČÁST - MOSTY, PROPUSTKY A ZDI SO 10 40 Úprava podchodu v km 495,102 (vč. výťahových šachet)	Projektový stupeň: DSP
Název přílohy: VÝKRES TVARU VÝTAHOVÉ ŠACHTY V2 A SCHODIŠTĚ NA 2. NÁSTUPIŠTĚ	Datum: 04 / 2019
Měřítko: 1:50	Počet formátů: 10
Číslo přílohy: 7.1	